



Identificação



Comunicações



Informação



Integração



I&D

# Criação da Ligação a base de dados JPM



# Painel de controlo



Identificação



Comunicações



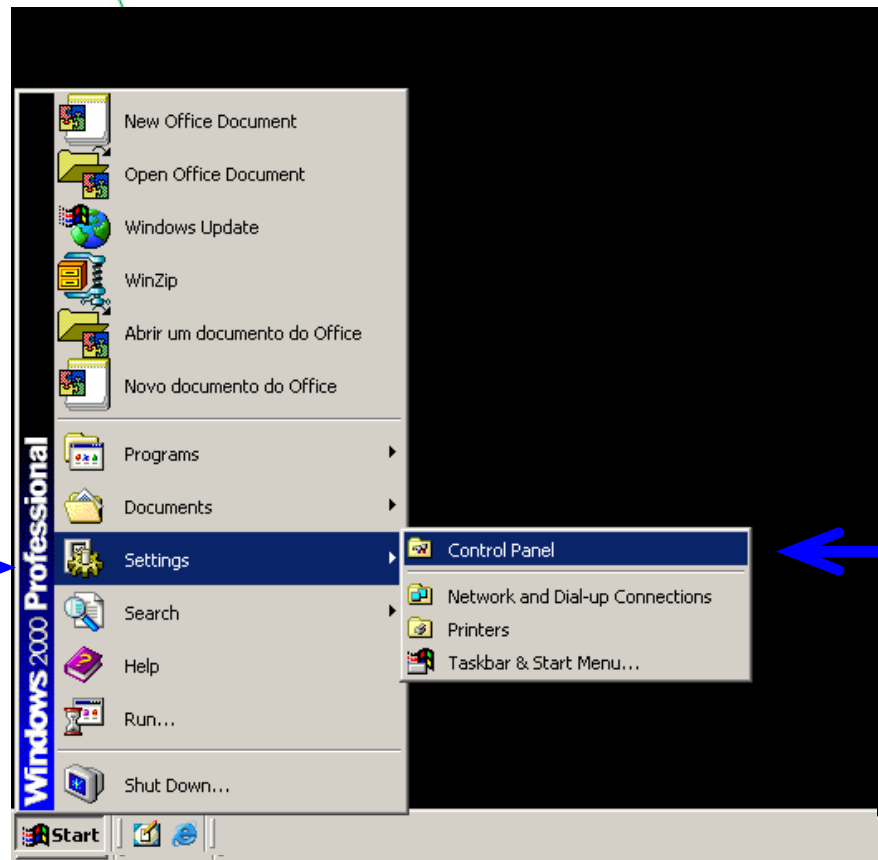
Informação



Integração



I&D



# Ferramentas Administrativas



Identificação



Comunicações



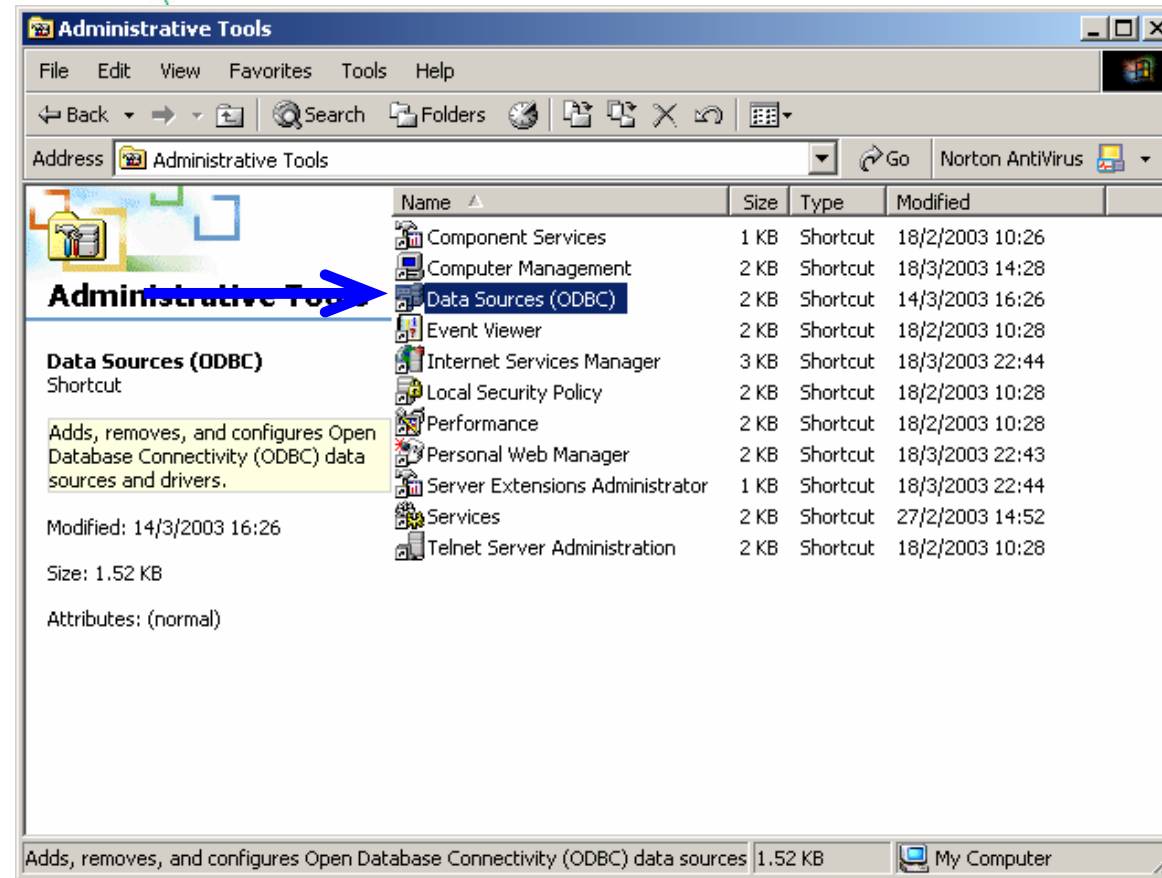
Informação



Integração



I&D



# Criação do ODBC



Identificação



Comunicações



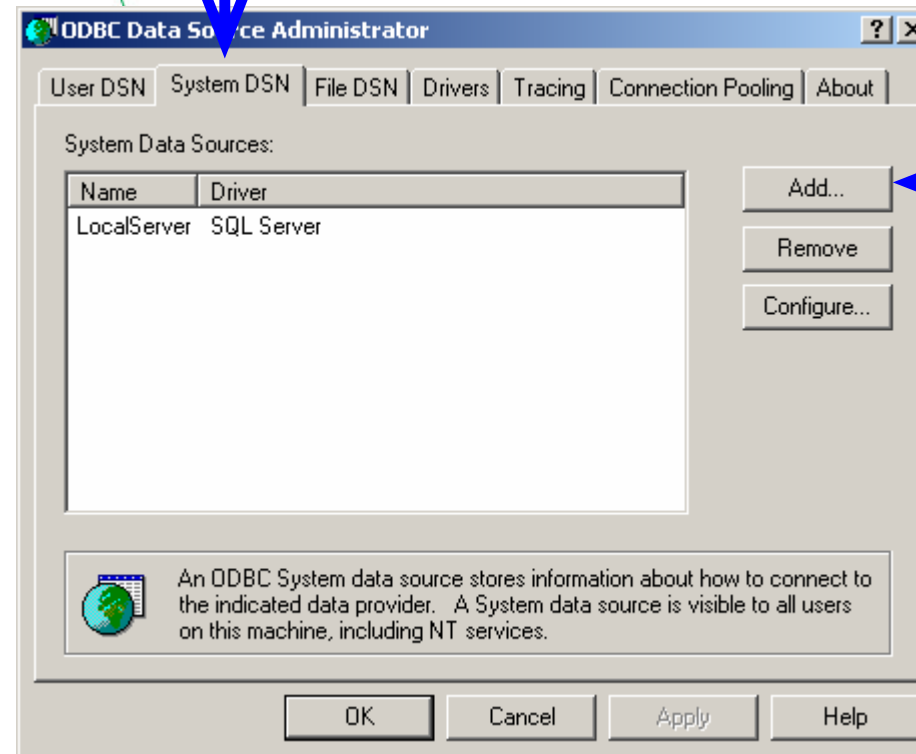
Informação



Integração



I&D



# Parâmetros de ODBC



Identificação



Comunicações



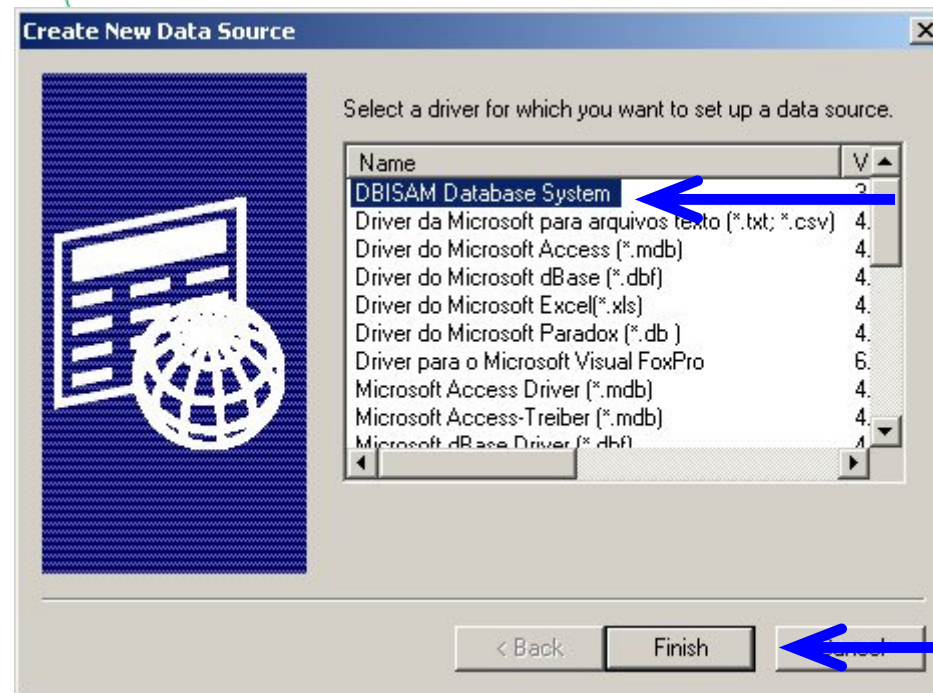
Informação



Integração



I&D



# Parâmetros de ODBC



Identificação



Comunicações



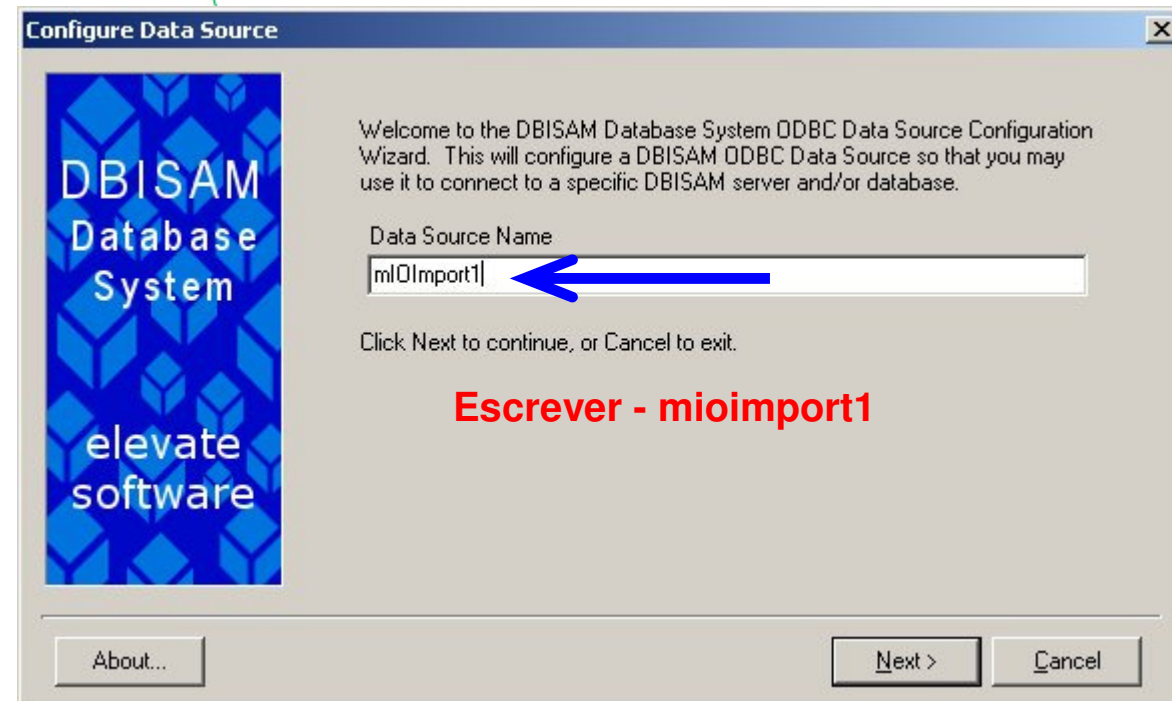
Informação



Integração



I&D



# Parâmetros de ODBC



Identificação



Comunicações



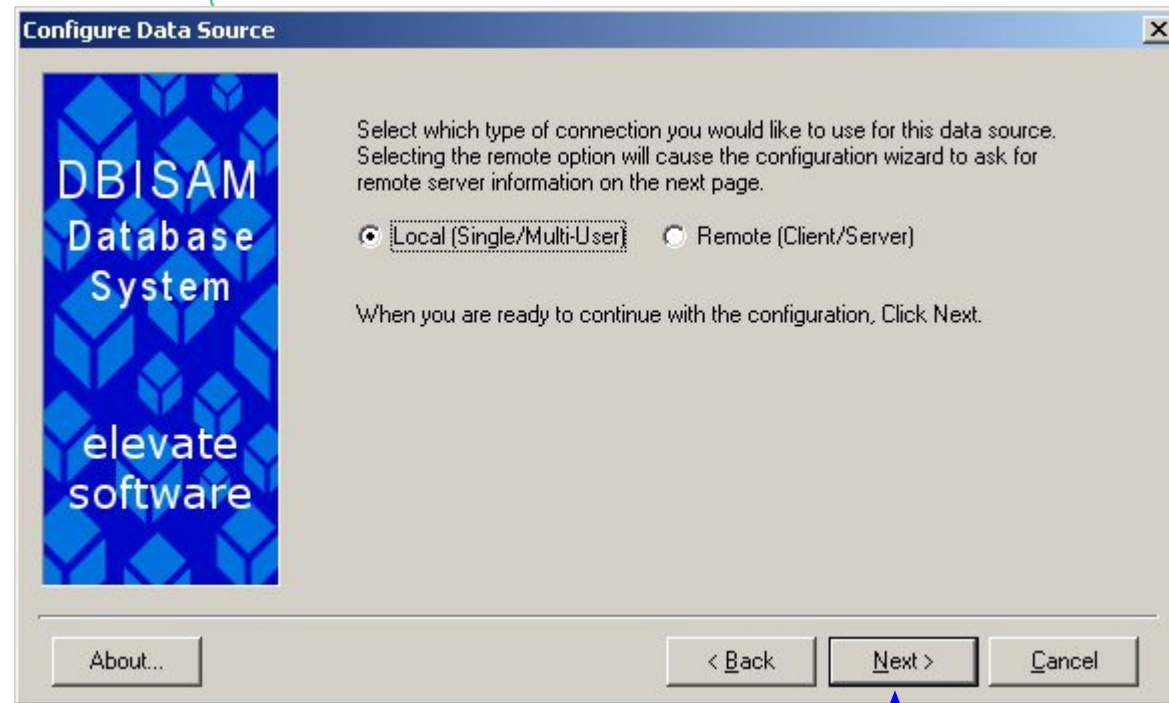
Informação



Integração

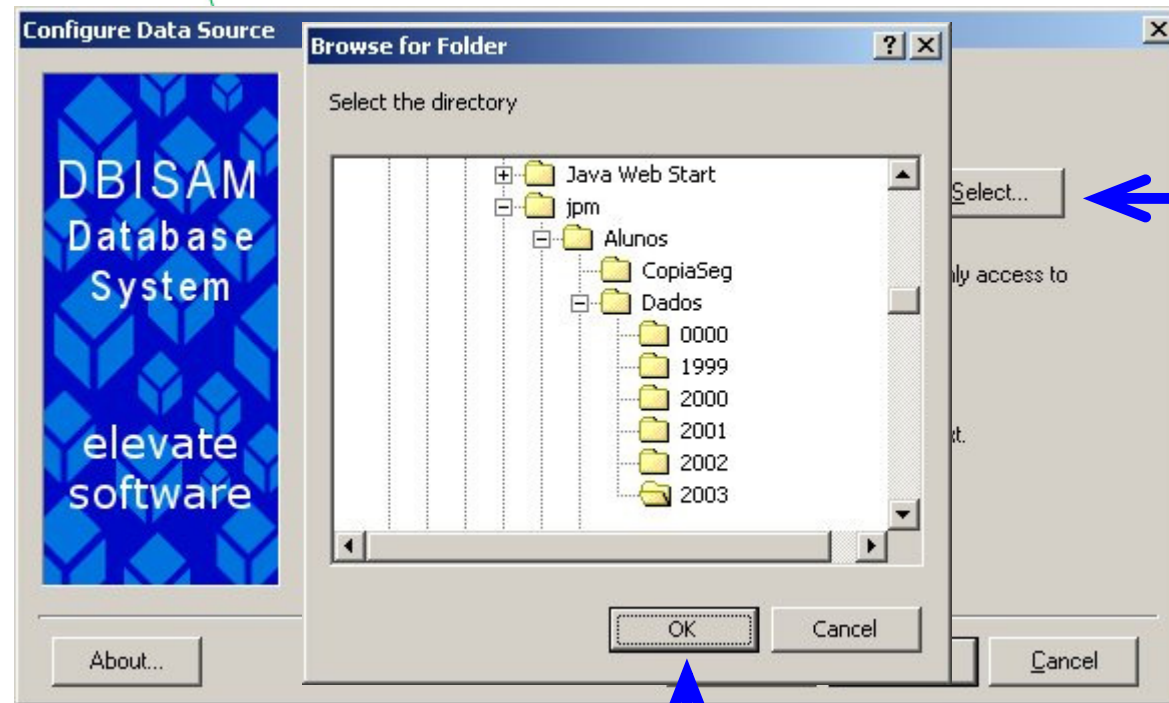


I&D



# Parâmetros de ODBC

Seleccionar a localização do directório da JPM



Identificação



Comunicações



Informação



Integração



I&D

# Parâmetros de ODBC



Identificação



Comunicações



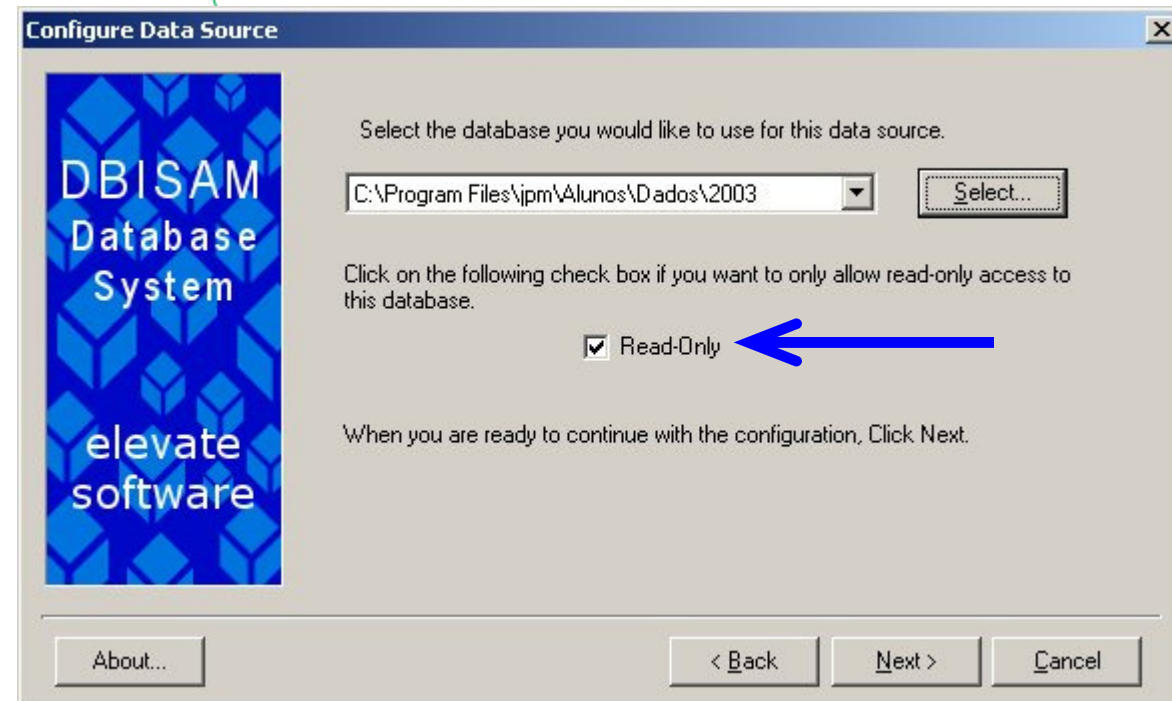
Informação



Integração



I&D



# Parâmetros de ODBC



Identificação



Comunicações



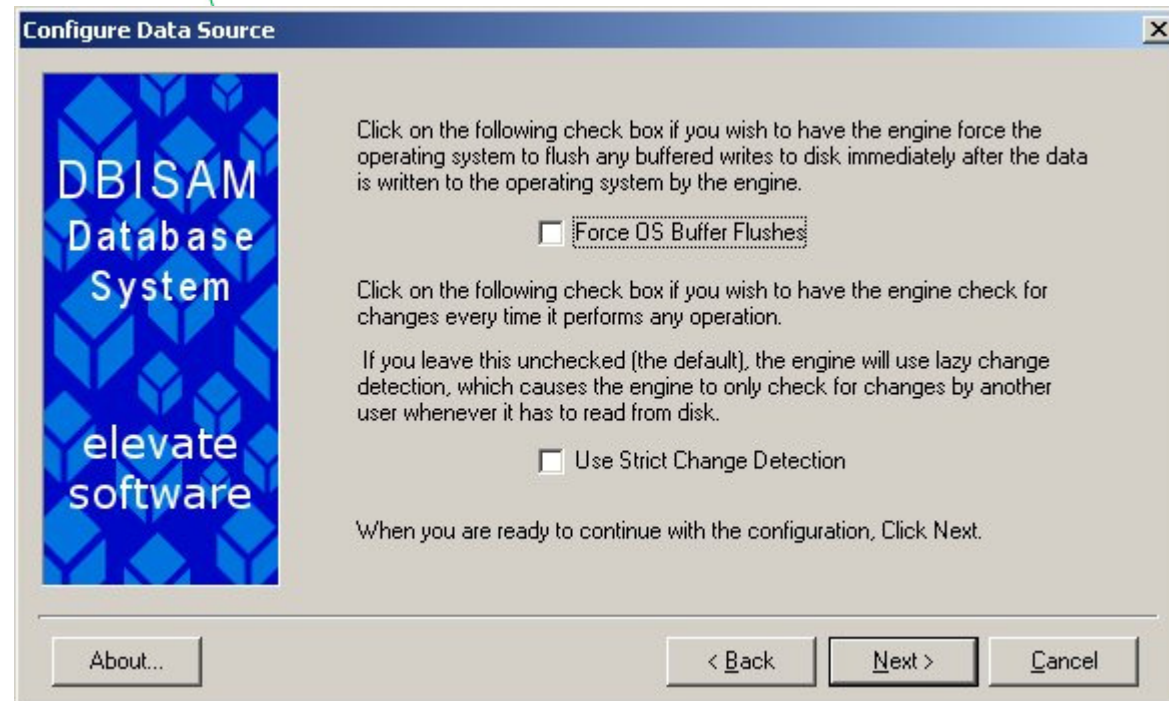
Informação



Integração



I&D



# Parâmetros de ODBC



Identificação



Comunicações



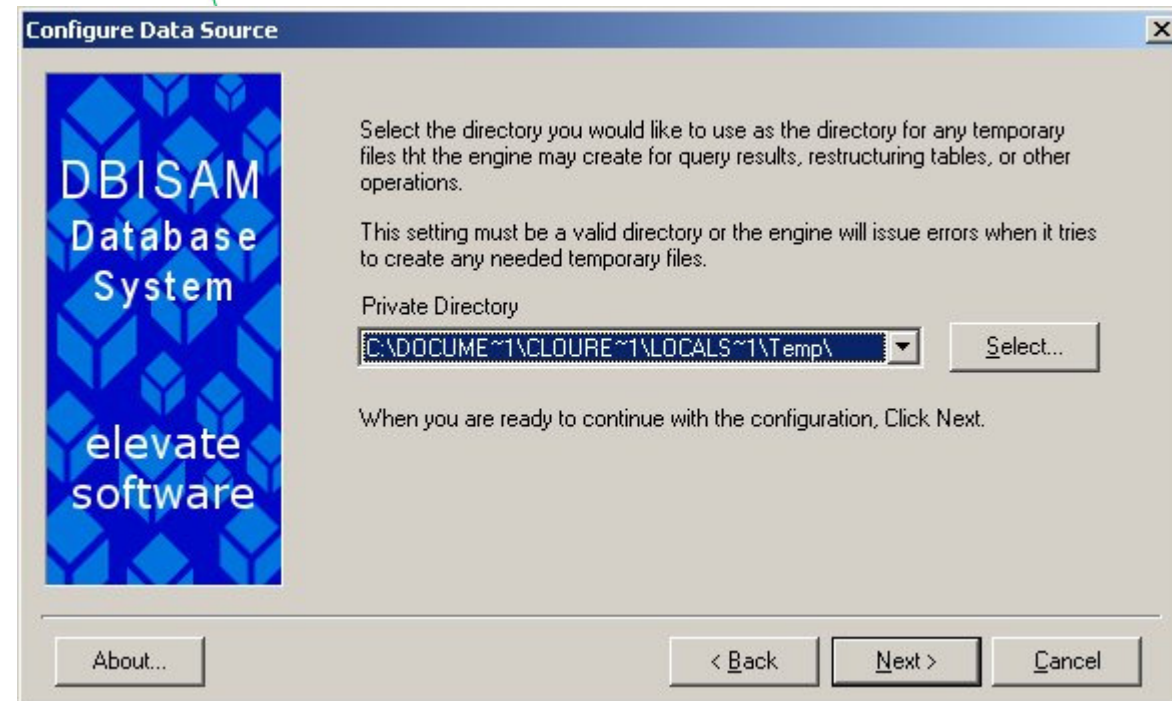
Informação



Integração



I&D



# Parâmetros de ODBC



Identificação



Comunicações



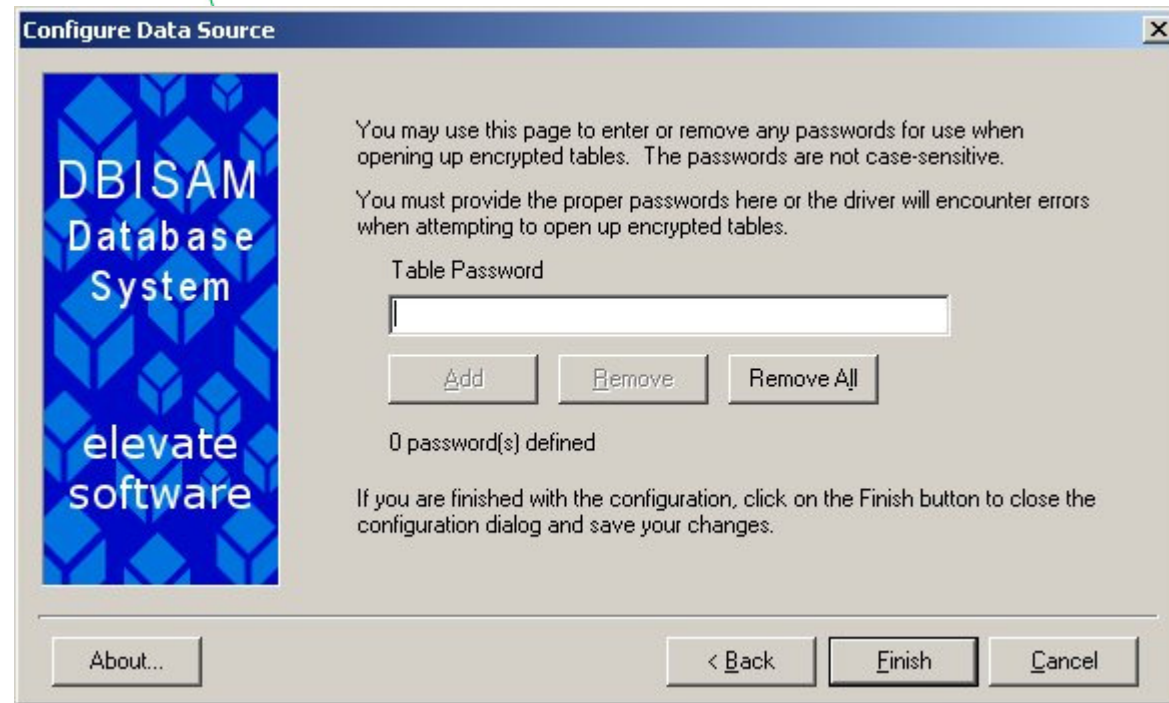
Informação



Integração



I&D



# ODBC Criado



Identificação



Comunicações



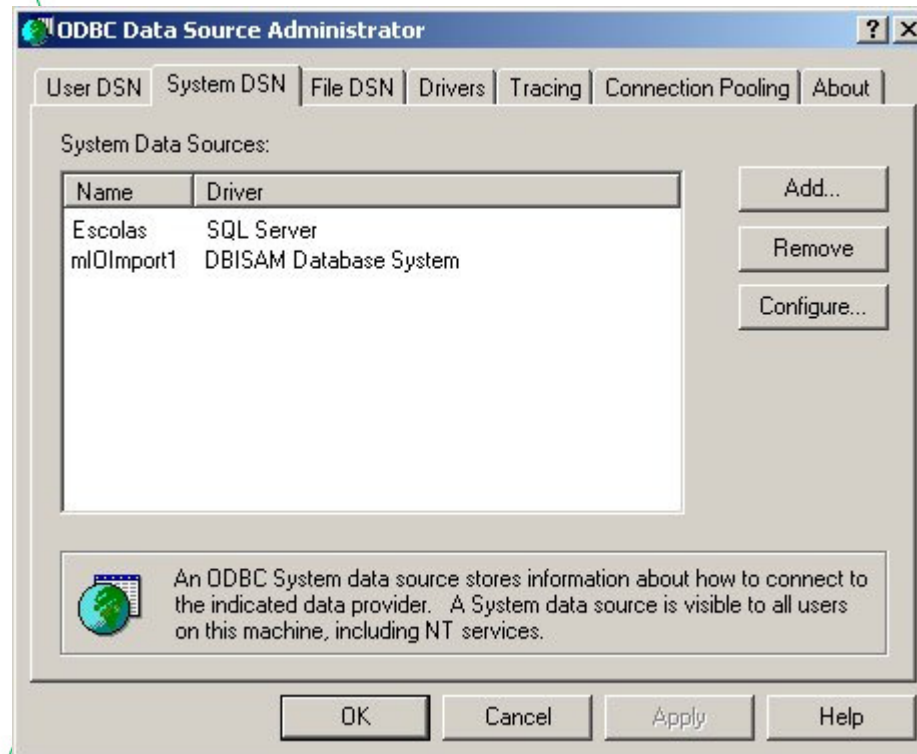
Informação



Integração



I&D



# Mais Informações



Identificação



Comunicações



Informação



Integração



I&D



Estrada de S. Bernardo, 51  
3810-175 Aveiro

Tel: 234 343 040  
Fax: 234 343 049

<http://www.microio.pt>  
[microio@microio.pt](mailto:microio@microio.pt)

Site de Apoio a Parceiros:  
<http://clientes.microio.pt>  
[sige@microio.pt](mailto:sige@microio.pt)

## Informação Documento

Ref: sige-hlp-02

Versão: 1.0.0

Data: 04 Set 03

Por / Rev.: CL

