



Identificação



Comunicações



Informação



Integração



I&D

Criação da Ligação a base de dados SIGE



Painel de controlo



Identificação



Comunicações



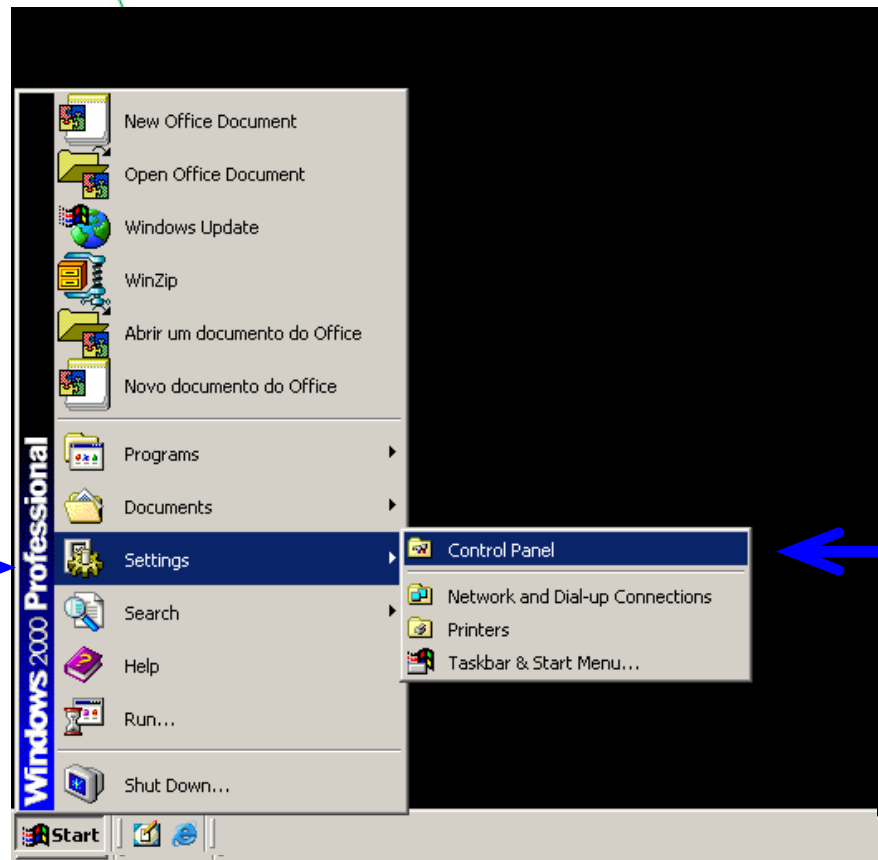
Informação



Integração



I&D



Micro I/O
www.microio.pt



Ferramentas Administrativas



Identificação



Comunicações



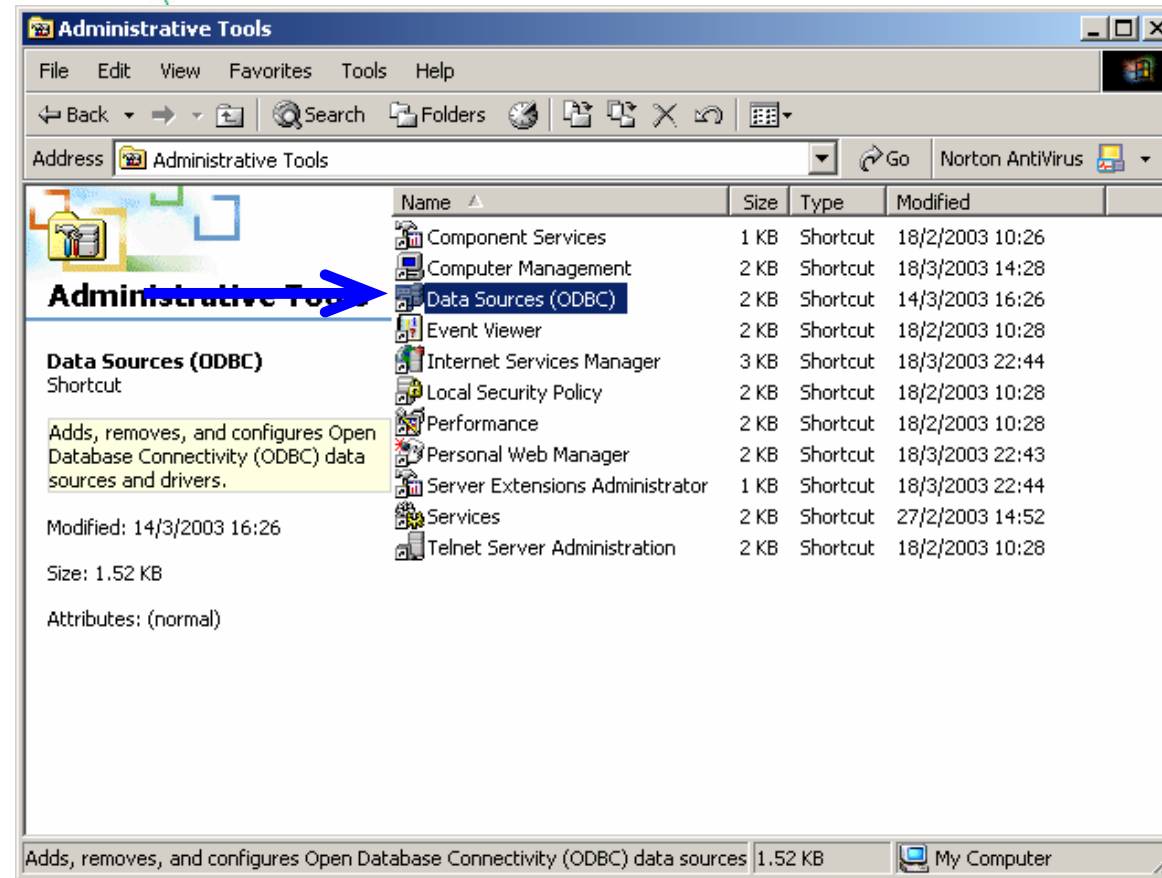
Informação



Integração



I&D



Criação do ODBC



Identificação



Comunicações



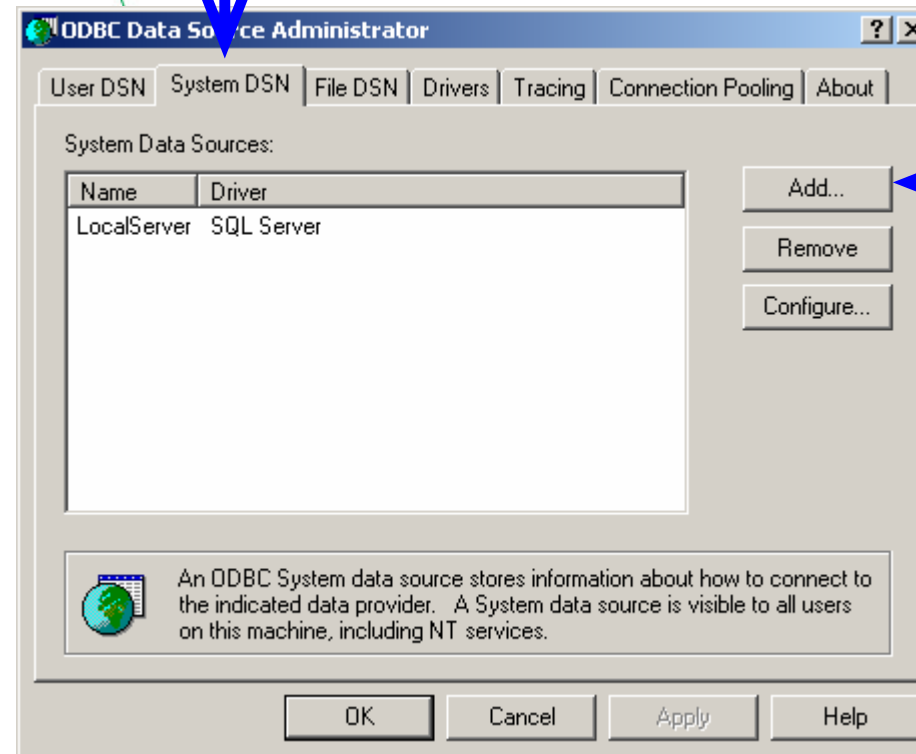
Informação



Integração



I&D



Micro I/O
www.microio.pt



Parâmetros de ODBC



Identificação



Comunicações



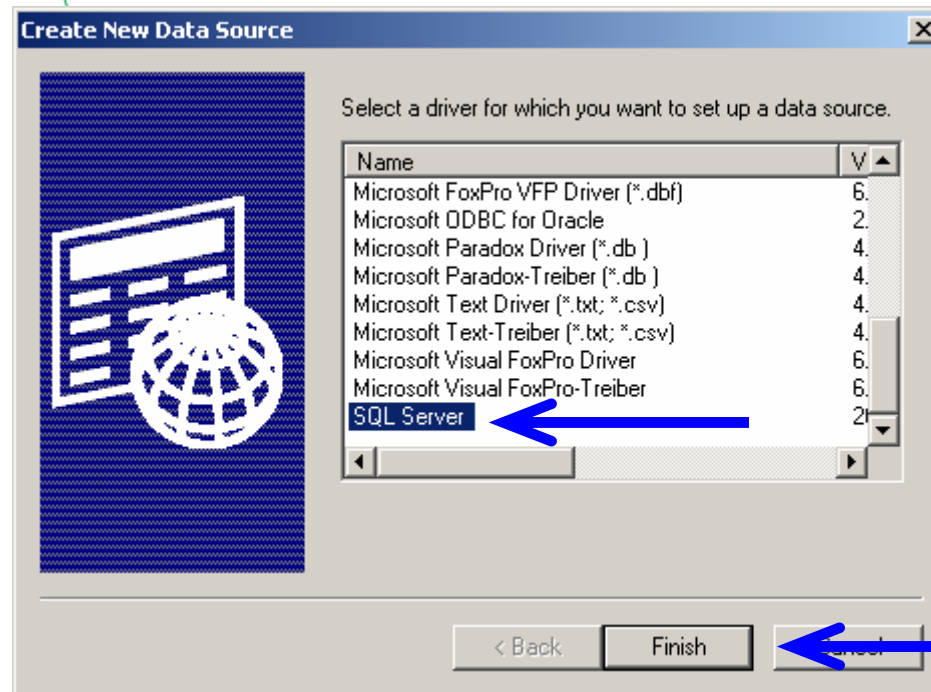
Informação



Integração



I&D



Parâmetros de ODBC



Identificação



Comunicações



Informação



Integração



I&D

Create a New Data Source to SQL Server

This wizard will help you create an ODBC data source that you can use to connect to SQL Server.

What name do you want to use to refer to the data source?

Name:

How do you want to describe the data source?

Description:

Which SQL Server do you want to connect to?

Server:

Escrever o nome do Servidor

Finish Next > Cancel Help



Parâmetros de ODBC



Identificação



Comunicações



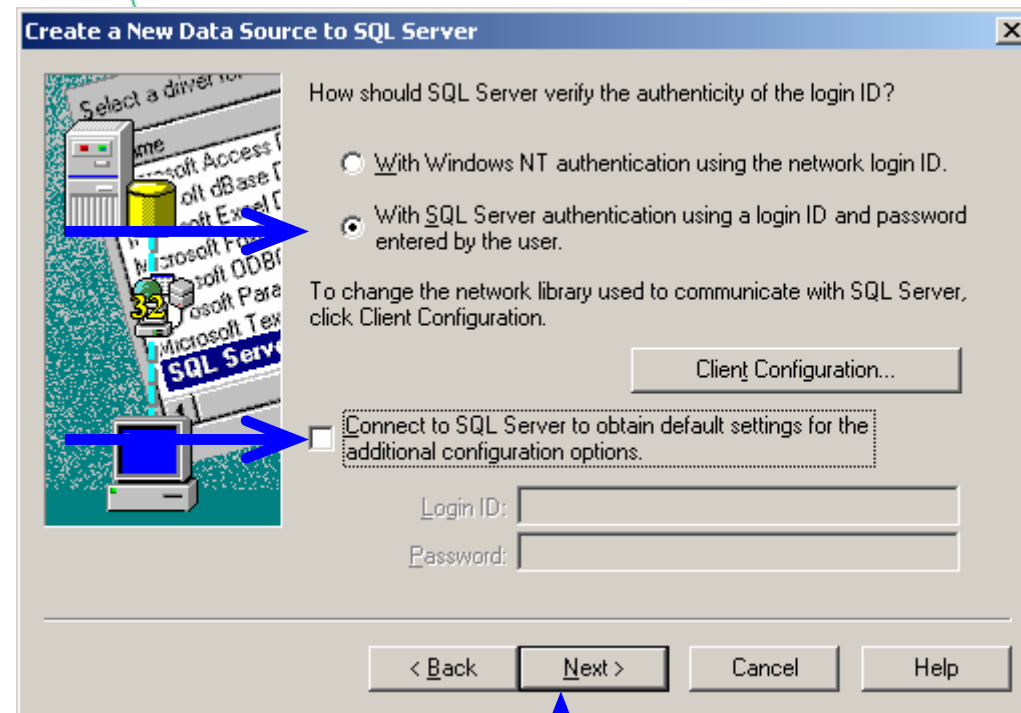
Informação



Integração



I&D



Parâmetros de ODBC



Identificação



Comunicações



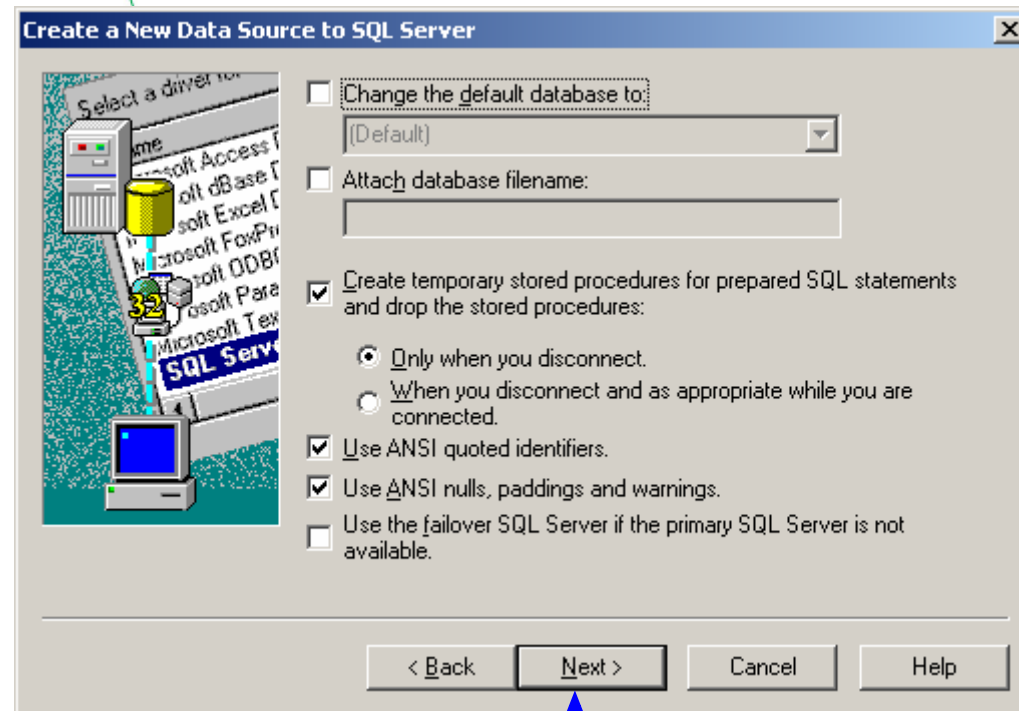
Informação



Integração



I&D



Parâmetros de ODBC



Identificação



Comunicações



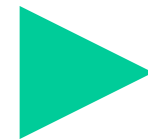
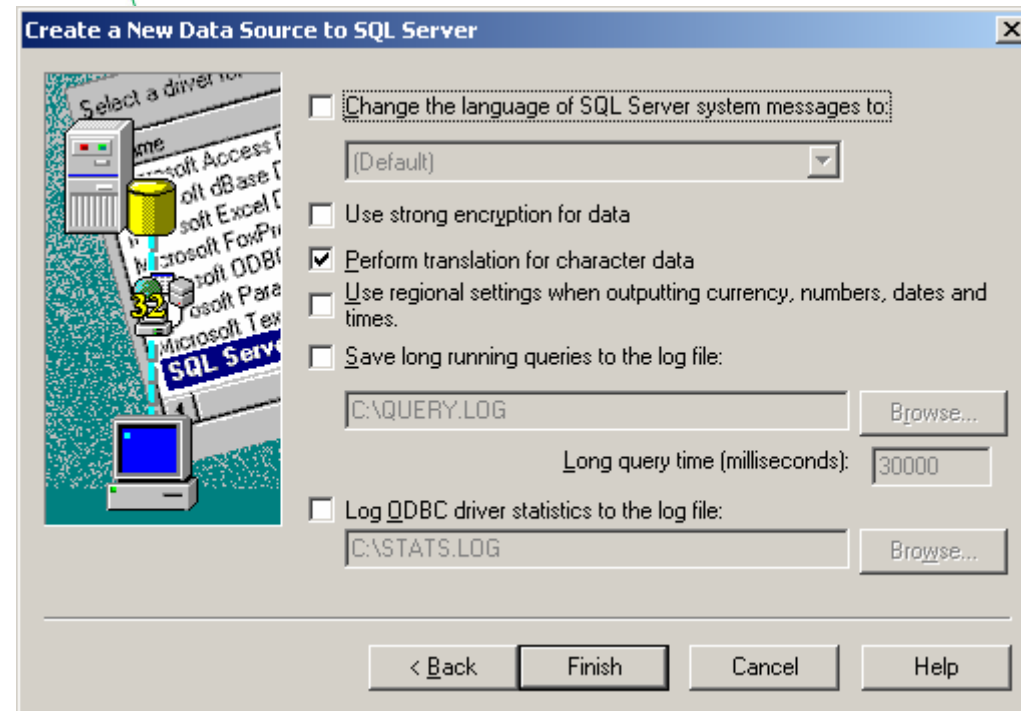
Informação



Integração



I&D



Parâmetros de ODBC



Identificação



Comunicações



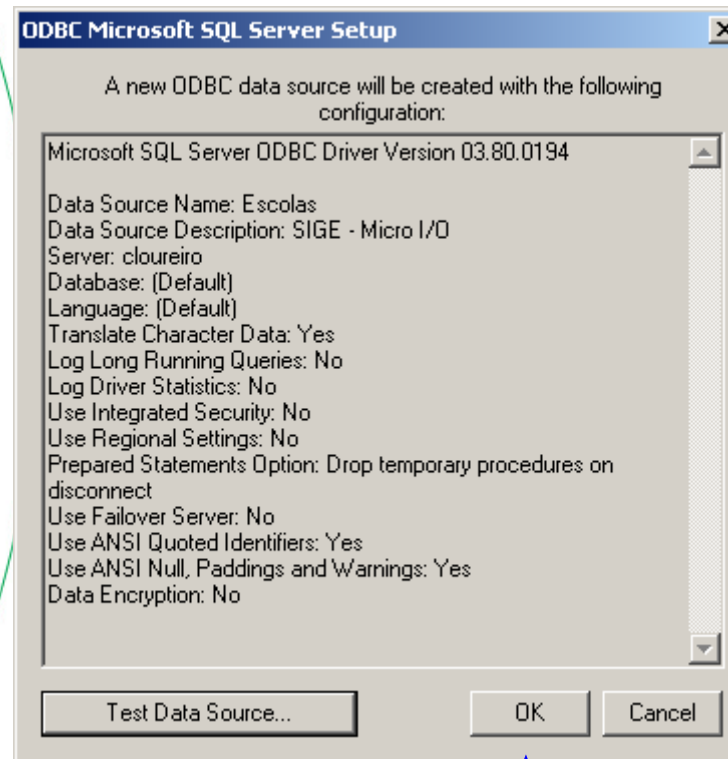
Informação



Integração



I&D



ODBC Criado



Identificação



Comunicações



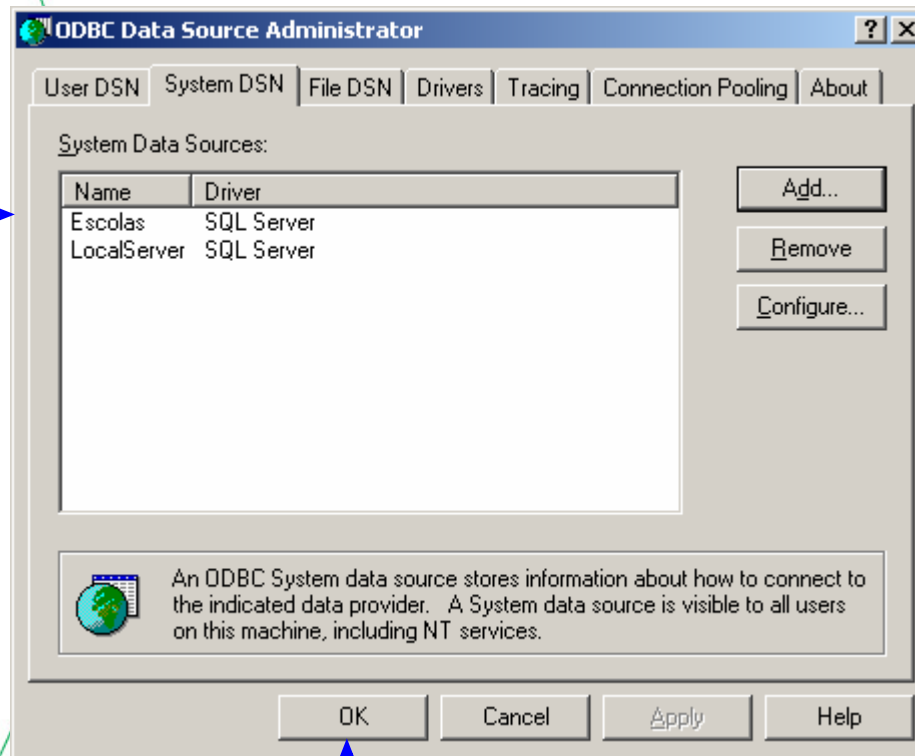
Informação



Integração



I&D



Mais Informações



Identificação



Comunicações



Informação



Integração



I&D



Zona industrial da
Taboeira
Lote 310
3800-055 Aveiro

Tel: 234 305 430
Fax: 234 305 437

<http://www.microio.pt>
microio@microio.pt

Site de Apoio a Parceiros:
<http://clientes.microio.pt>
suporte@microio.pt

