

Como fazer a inserção de produtos nas páginas do POS?

Depois de inseridos os produtos no Gestor, estes produtos podem ser colocados nas páginas dos POS (**Point Off Salle**), cada página pode conter um total de 36 produtos e o mesmo produto pode se assim desejar constar em várias páginas.

Para inserir os produtos nas páginas dos POS siga os seguintes passos:

1. Entre na aplicação **Gestor** com a login de administrador ou de funcionário.
2. Na barra de menus clique em **Postos, Pos** e escolha a opção **Configurar Pos**.



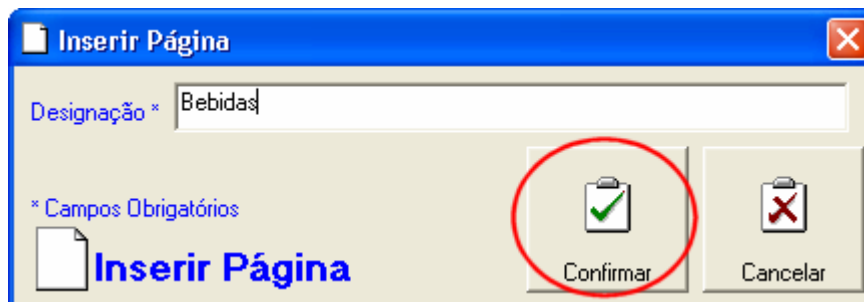
3. Antes da associação de um produto a uma página é necessário criar as páginas, na janela **Configurar Pos**, clique no botão **Configurar Páginas**.



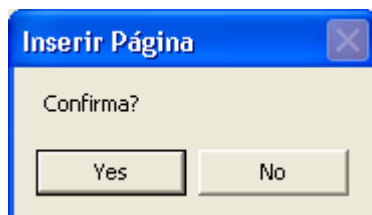
4. Na janela **Configurar Páginas** clique em **Inserir**, para inserir uma nova página.



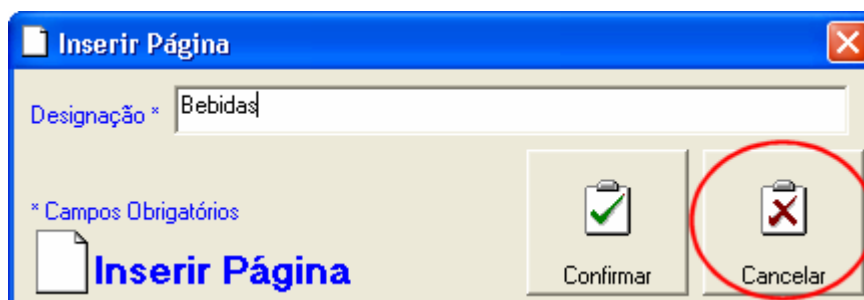
5. Na janela **Inserir Página** coloque a designação desejada para a página.
6. Clique em **Confirmar**.



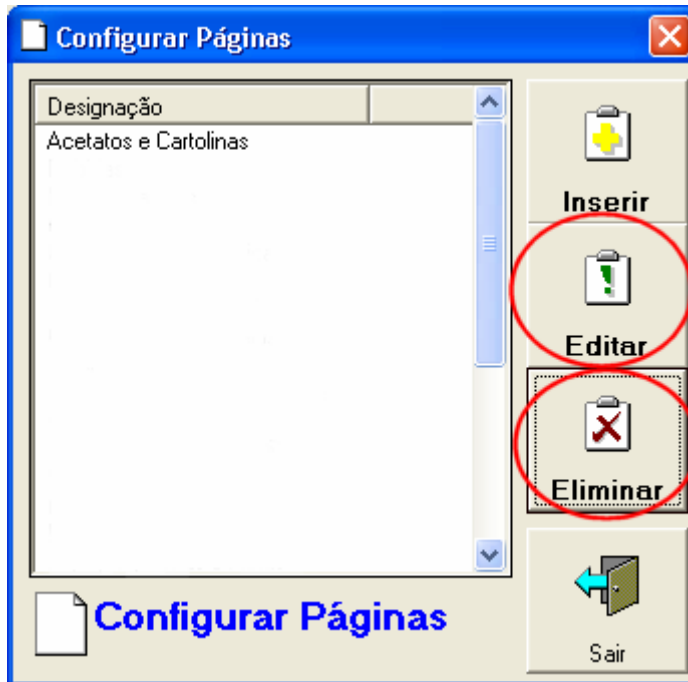
7. Clique em **YES** para garantir a criação da página.



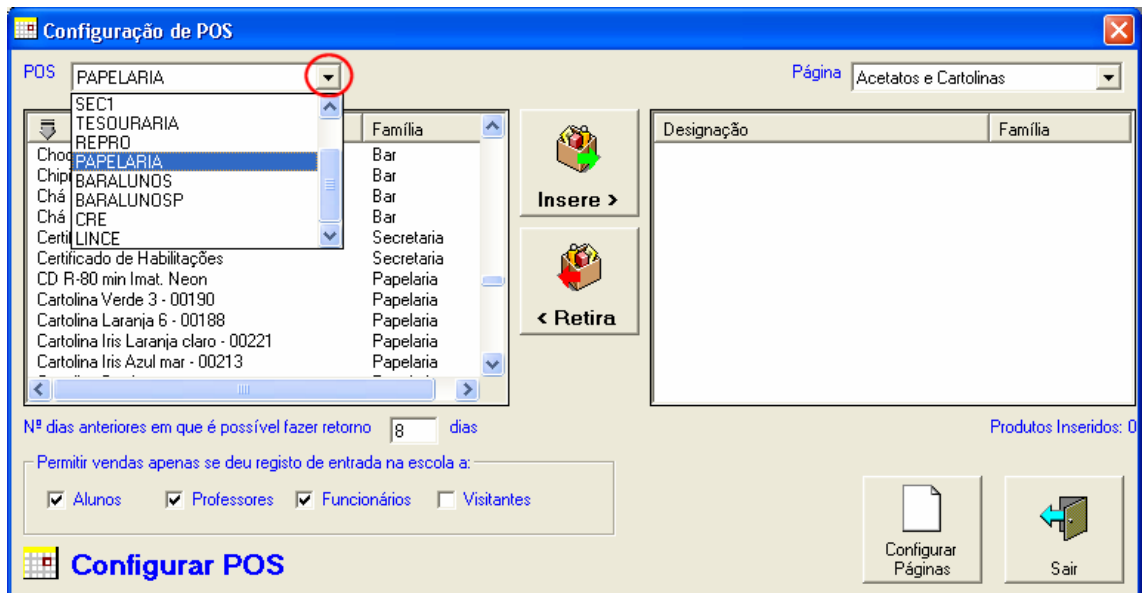
8. Clique em **Cancelar** para fechar a janela **Inserir Página**.



9. Pode ainda eliminar ou modificar uma página já existente, basta seleccionar a página e clicar em **Eliminar** ou **Editar**.



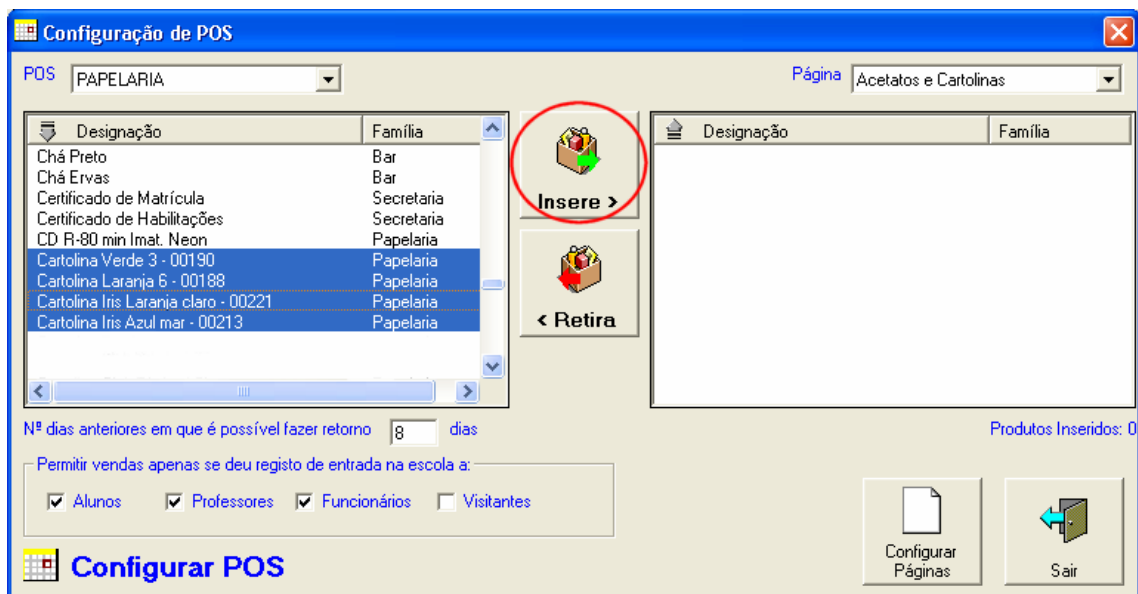
10. Clique em **Sair** para fechar a janela **Configurar Páginas**.
11. Depois de inseridas as páginas, na janela **Configuração de POS** expanda a caixa de texto **POS** do lado esquerdo e escolha o posto onde se vão encontrar as páginas a inserir.



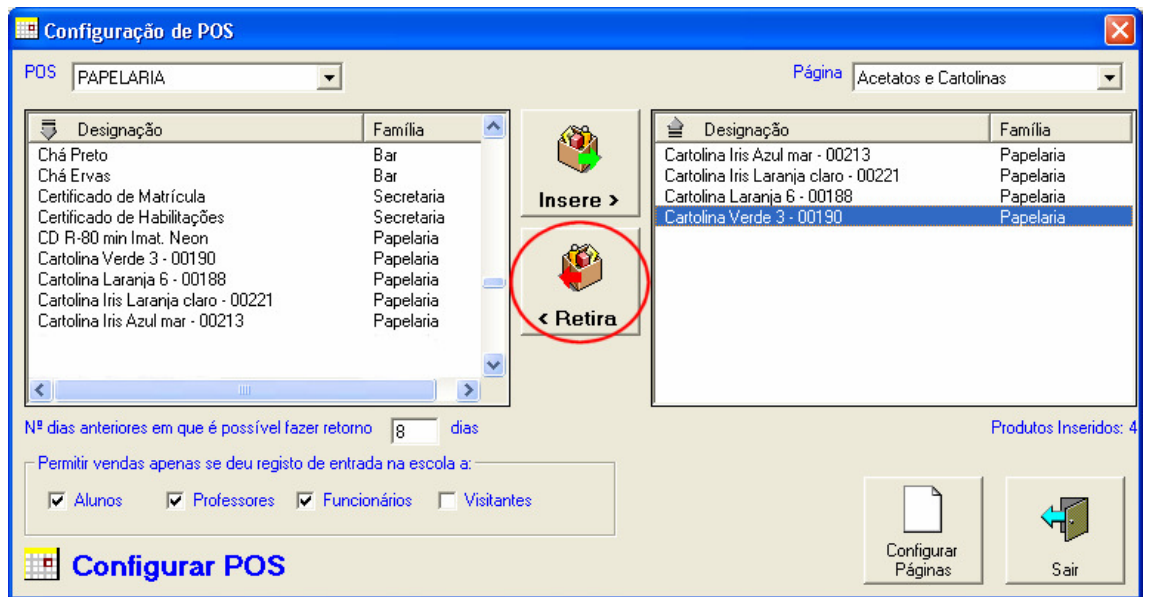
12. Do lado direito expanda a caixa de texto **Página** e escolha a página desejada, apareceram listadas todas as páginas inseridas previamente.



13. Depois de escolhido o posto e a página, seleccione os ou o produto a colocar na página e clique em **Inserir**.



14. Os produtos inseridos passam a constar do lado direito, significando que estão inseridos na página.
15. Pode também eliminar produtos das páginas, para isso basta seleccionar os produtos do lado direito e clicar em **Retira**.



16. Clique em **Sair** para fechar a janela **Configuração de POS**.